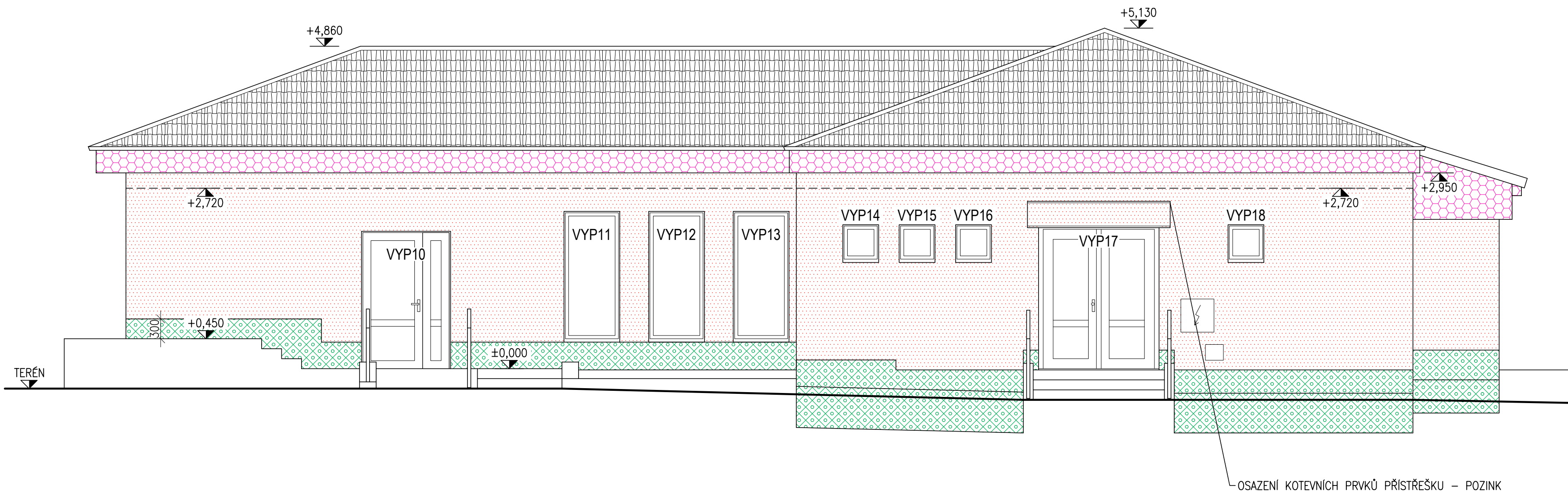





## POHLED VÝCHODNÍ - NOVÝ STAV



## LEGENDA

-  KONTAKTNÍ ZATEPLOVACÍ SYTÉM S ISOVER TF PROFÍ TL. 120 MM (ŠPALETY 30 MM, PRUH POD ŘÍMSOU 180 MM)

 KONTAKTNÍ ZATEPLOVACÍ SYTÉM S EPS PERIMETR TL. 120 MM DO VÝŠKY MIN. 300 MM NAD PŘÍLEHLÝ TERÉN A VODOR. KONSTRUKCE DO HLOUBKY MIN. 500 MM POD TERÉN

 KONTAKTNÍ ZATEPLOVACÍ SYTÉM S XPS TL. 30 MM (ŘÍMSA)

Akce:		ZATEPLENÍ OBJEKTU DENNÍHO STACIONÁŘE			
Místo	K.Ú. Vlašim, parc. č. st.232/4 a 2948				
Stavebník	Středočeský kraj, Zborovská 11, 150 21 Praha 5				
Zodpovědný projektant: ING. MILOŠ ZELENKA e-mail: zelenkamilos@email.cz		Vyracoval: TOMÁŠ ČERNÝ tel.: +420 608 956 958		ING. MILOŠ ZELENKA autorizace v oboru pozemní stavby ČKAIT: 0009313 OKRUŽNÍ 1846, 258 01 VLAŠIM	
Formát: 4xA4	Datum: 07/2018	Archivní č.: 1P-07/2018		Měřítko: 1:50	Č.V. D1.1.9
Stupeň: DSŘ	Část dokumentace: STAVEBNĚ KONSTRUKČNÍ				
Obsah: POHLED VÝCHODNÍ – NOVÝ STAV					